

# KMK 136

## SONDA OPTYCZNA USB

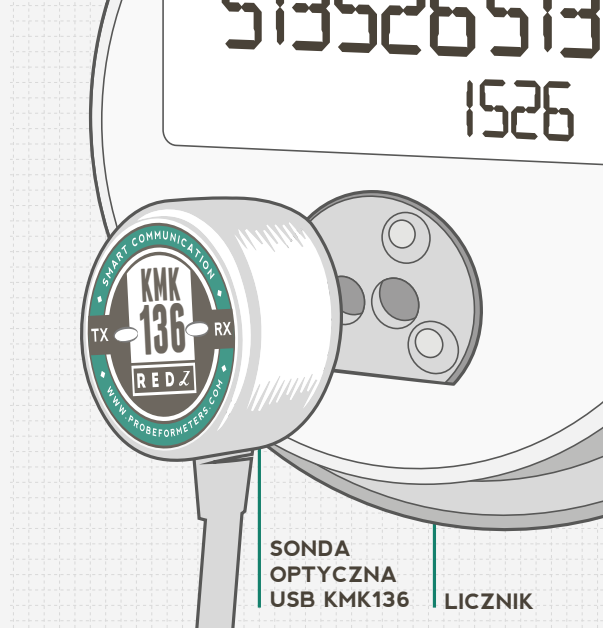
INFO@PROBEFORMETERS.COM

PROBEFORMETERS.COM

**RED**  
SMART COMMUNICATION



Sonda optyczna Redz KMK136 jest zaprojektowana zgodnie z ANSI C12.18 typu 2 i jest kompatybilna ze wszystkimi markami i typami IEC liczników. Sonda ma męski typ złącza USB, który można używać z przenośnymi i innymi kompatybilnymi urządzeniami.



### DANE TECHNICZNE

Średnica:	32 mm
Wysokość:	28,5 mm
Magnetic Force:	N36
Materiał Korpusu i tylna okładka:	ABS
Przezroczyste elementy:	Przezroczysty poliwęglan
Waga:	~ 125 gr

### DANE ELEKTRYCZNE

Norma:	ANSI C12.18 Type 2
Długość kabla:	3 m
Prędkość transmisji danych:	Maksymalnie 19200 bodów
Napięcie robocze:	5 V (pasywne portu zasilany przez USB)
Interfejs elektryczny:	USB di tipo A
Długość fali:	~ 900 nm