

KMK 133

SONDA ÓPTICA RS232

CON CONECTOR DB9 MACHO
Y CABLE ESPIRAL

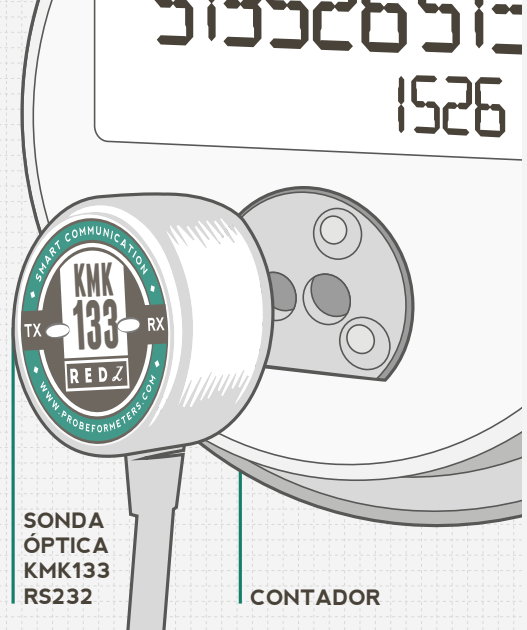
INFO@PROBEFORMETERS.COM

PROBEFORMETERS.COM

RED
SMART COMMUNICATION



La sonda óptica REDZ KMK133 está diseñada de acuerdo con el estándar ANSI C12.18 Tipo 2 y es compatible con todas las marcas y tipos de contadores ANSI. Tiene interfaz macho DB9 para conexión RS232 y también posee cable enrollado, así que puede usarse fácilmente con unidades portátiles con interfaz compatible y/o dispositivos colectores de datos.



ESPECIFICACIONES MECÁNICAS

Diámetro:	32 mm
Altura:	32 mm
Fuerza Magnética:	N38
Material del cuerpo y la cubierta:	ABS
Piezas transparentes:	Policarbonato transparente
Peso:	~ 125 gr

ESPECIFICACIONES ELÉCTRICAS

Estándar:	ANSI C12.18 Tipo 2
Longitud del cable:	2m, enrollado
Velocidad de Comunicación de Datos:	Máximo 19200 baudios
Tensión de Funcionamiento:	3,3 V (Puerto pasivo alimentado por DTR y / o señales RTS)
Interfaz Eléctrica:	RS232 DB9M
Longitud de onda:	~ 900 nm